



SAVA
ZAVAROVALNA
SKUPINA



**PODKOVANI
ZANOVE
ZMAGE**

Poslanstvo in vizija



NAŠE POSLANSTVO

S predanostjo in nenehnim napredkom zagotavljamo varnost in kakovost življenja.



NAŠA VIZIJA

Ustvarjamo k strankam usmerjeno, prilagodljivo in trajnostno naravnano zavarovalniško skupino.



TAKŠNI SMO

Skrbno, iskreno in spoštljivo gradimo medsebojne odnose.

Z vztrajnim prizadevanjem za izboljšave in krepitev odnosov presegamo pričakovanja strank.

Dejavni smo v odnosu do naravnega in družbenega okolja.

Bonitetna ocena Save Re

A+
stabilna

junij 2025

S&P GLOBAL RATINGS

A
stabilna

oktober 2025

AM BEST



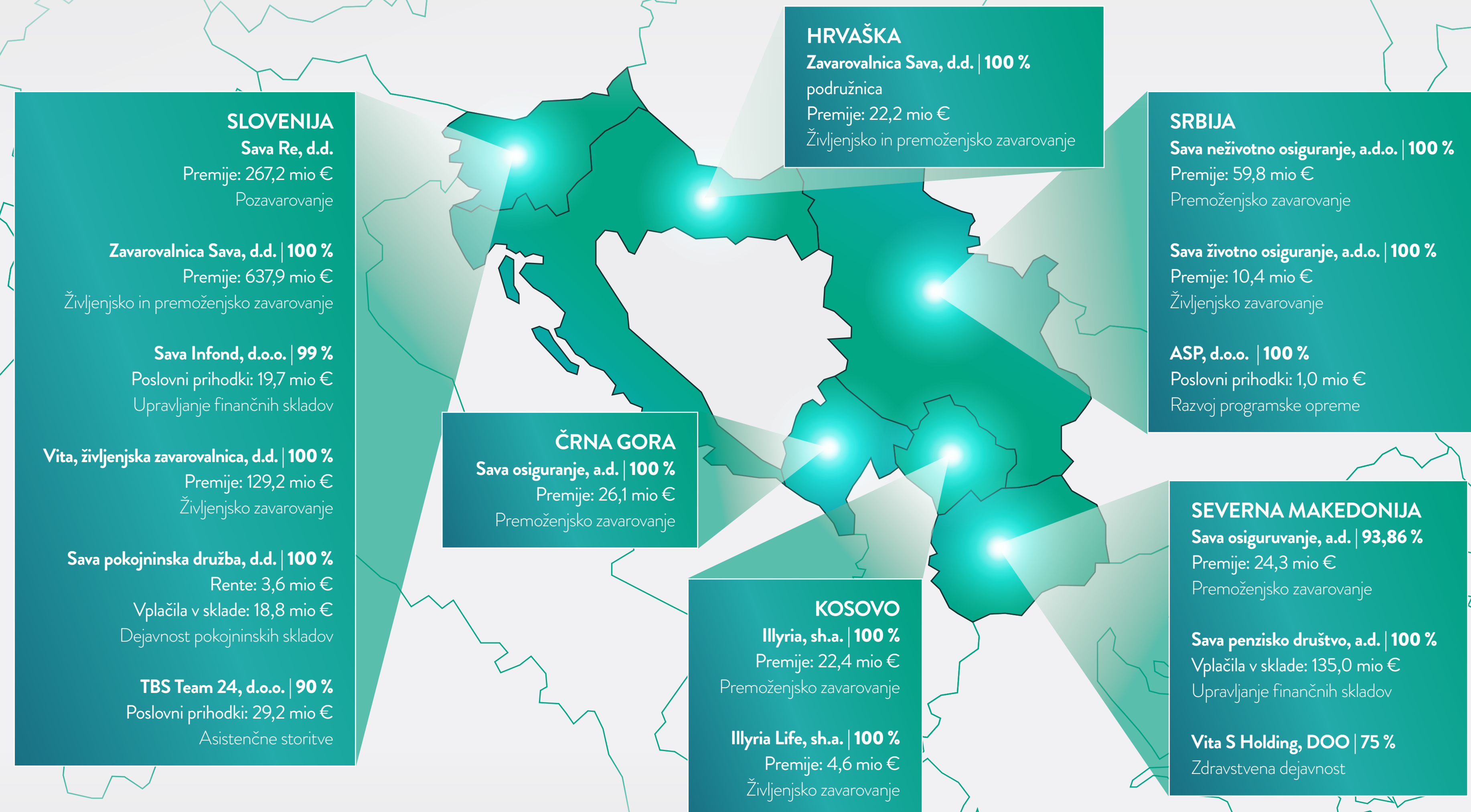
Zavarovalna skupina Sava

Sava Re in njene neposredno odvisne družbe

- ✓ PREMOŽENJSKA ZAVAROVANJA
- ✓ ŽIVLJENJSKA ZAVAROVANJA
- ✓ POZAVAROVANJE
- ✓ UPRAVLJANJE PREMOŽENJA
- ✓ DODATNA POKOJNINSKA ZAVAROVANJA
- ✓ ASISTENČNE STORITVE

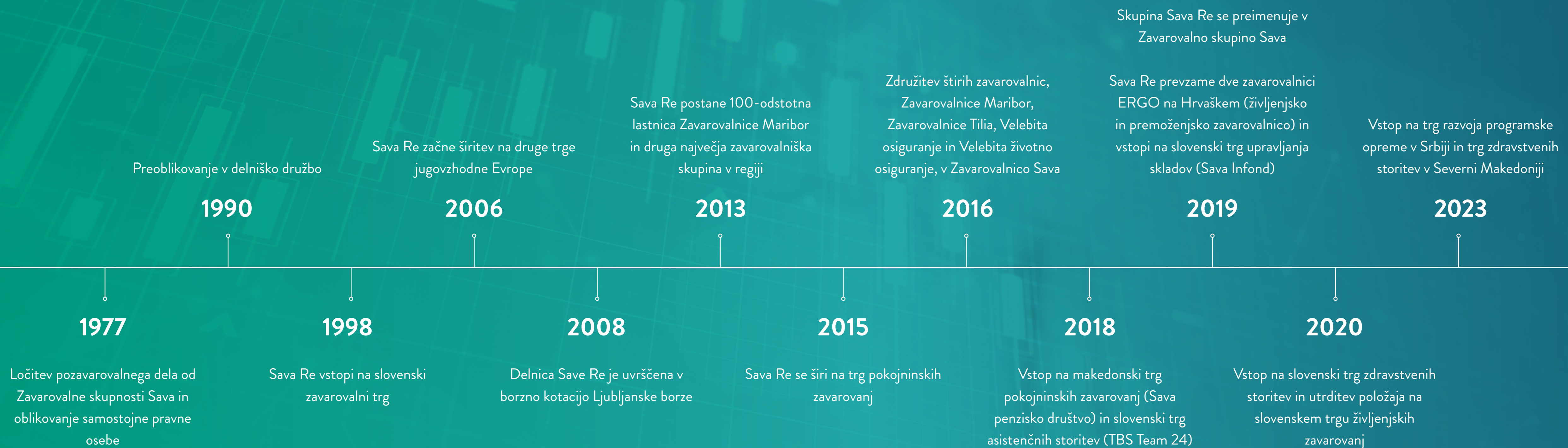
Naše storitve

Pri delu se osredotočamo na stranke in skladno z njihovimi potrebami oblikujemo naše storitve. Skupino širimo na področjih življenjskih, premoženjskih, zdravstvenih in pokojninskih zavarovanj, upravljanja premoženja in drugih dopolnilnih dejavnosti. S tem povečujemo ponudbo in izboljšujemo kakovost storitev ter postajamo njihov celoviti ponudnik v vseh življenjskih obdobjih naših strank. Tako poskrbimo, da je vsaka naša stranka v **družbi dobrih ljudi**, saj jo pri nas vedno postavimo v središče in najdemo zanjo kar najboljšo rešitev.



Podatki so za leto 2025 in na dan 31. 12. 2025. Zeleni odstotki predstavljajo lastniški delež družb skupine.

Od pozavarovalnice do zavarovalne skupine s široko ponudbo storitev



Razvoj glavnih kazalnikov skupine

V mio €, razen % in zaposleni	2021	2022	2023	2024**	2025**
Poslovni prihodki / obseg poslovanja	732,7	753,6	910,1	1.035,1	1.133,6
Čisti dobiček	76,2	68,2	64,7	87,8	114,1
Donosnost lastniškega kapitala (ROE)	15,8 %	14,9 %	10,8 %	13,6 %	15,9 %
Donosnost naložb*	1,8 %	1,3 %	2,1 %	2,5 %	2,1 %
Št. zaposlenih na zadnji dan, ekvivalent polnega delovnega časa	2.699	2.704	2.745	2.893	2.806

* Brez vpliva tečajnih razlik.

** Podatki za 2023, 2024 in 2025 so v skladu z MSRP 17 in MSRP 9. Podatki za prejšnja leta niso preračunani.

Finančni položaj

V mio €, razen %	31. 12. 2021	31. 12. 2022	31. 12. 2023	31. 12. 2024**	31. 12. 2025**
Bilančna vsota	2.658,3	2.534,0	2.568,5	2.885,4	3.112,7
Finančne naložbe in naložbene nepremičnine	1.507,4	1.341,7	2.037,4	2.353,2	2.584,0
Kapital	504,1	412,0	585,7	648,6	742,6
Solventnostni količnik	198 %	183 %	191 %	208 %	215–221 %*

* Solventnosti količnik pričakovan v razponu optimalne solventnosti v skladu z notranjimi merili.

** Podatki za 2023, 2024 in 2025 so v skladu z MSRP 17 in MSRP 9. Podatki za prejšnja leta niso preračunani.

Naša delnica

	31. 12. 2021	31. 12. 2022	31. 12. 2023	31. 12. 2024	31. 12. 2025
Osnovni kapital (€)	71.856.376	71.856.376	71.856.376	71.856.376	71.856.376
Število izdanih delnic	17.219.662	17.219.662	17.219.662	17.219.662	17.219.662
Število lastnih delnic	1.721.966	1.721.966	1.721.966	1.721.966	1.721.966
Število delničarjev	4.274	4.316	4.376	4.422	4.675
Tržni tečaj delnice (€)	27,90	22,40	28,00	40,00	66,50
Tržna kapitalizacija (€)	432.385.718	347.148.390	433.935.488	619.907.840	1.030.596.784
Konsolidirani čisti dobiček na delnico za leto (€)	4,91	4,39	4,16	5,66	7,35
Konsolidirana knjigovodska vrednost delnice (€)	32,53	26,58	37,79	41,85	47,91
Cena delnice na knjigovodsko vrednost delnice	0,86	0,84	0,74	0,96	1,39
Dividenda na delnico za leto (€)	1,50	1,60	1,75	2,25	2,75

Obseg poslovanja

1.133,6
mio €

Tri ključne razvojne usmeritve skupine 2023–2027



POSTAVITEV STRANKE V SREDIŠČE

kot temeljna usmeritev iz pretekle strategije, ki jo razvijamo naprej v novem strateškem obdobju, da se stranki, njenim željam in potrebam še bolj približamo.



OPTIMIZACIJA POSLOVNIH PROCESOV

zaradi informacijskih, komunikacijskih in organizacijskih sprememb, ki jih zahtevajo okolje, regulativa in naša strateška usmeritev k strankam.



TRAJNOSTNO DELOVANJE

z izpolnjevanjem regulative in lastnih zavez, da kot skupina delujemo trajnostno v vseh treh ključnih sklopih: glede okolja, družbe in sistema upravljanja.

Sava Re, d.d.

Dunajska cesta 56, p.p. 318

1001 Ljubljana, Slovenija

T +386 1 47 50 200

info@sava-re.si

www.sava-re.si



SAVA
ZAVAROVALNA
SKUPINA

